

中國書畫藝術



中國書畫的「空」「無」境界



趙孟頫洞庭東山圖軸元



煙江欲雨圖頁樸庵宋代.



唐寅春山伴侶圖軸_明



趙之謙積書岩圖軸清

飛白跟中國人的哲學有非常密切的關係，有餘未盡的畫上空間，跟道家所說的"無"及佛教所說的"空"有非常密切的關係，更加能發揮想像的空間，



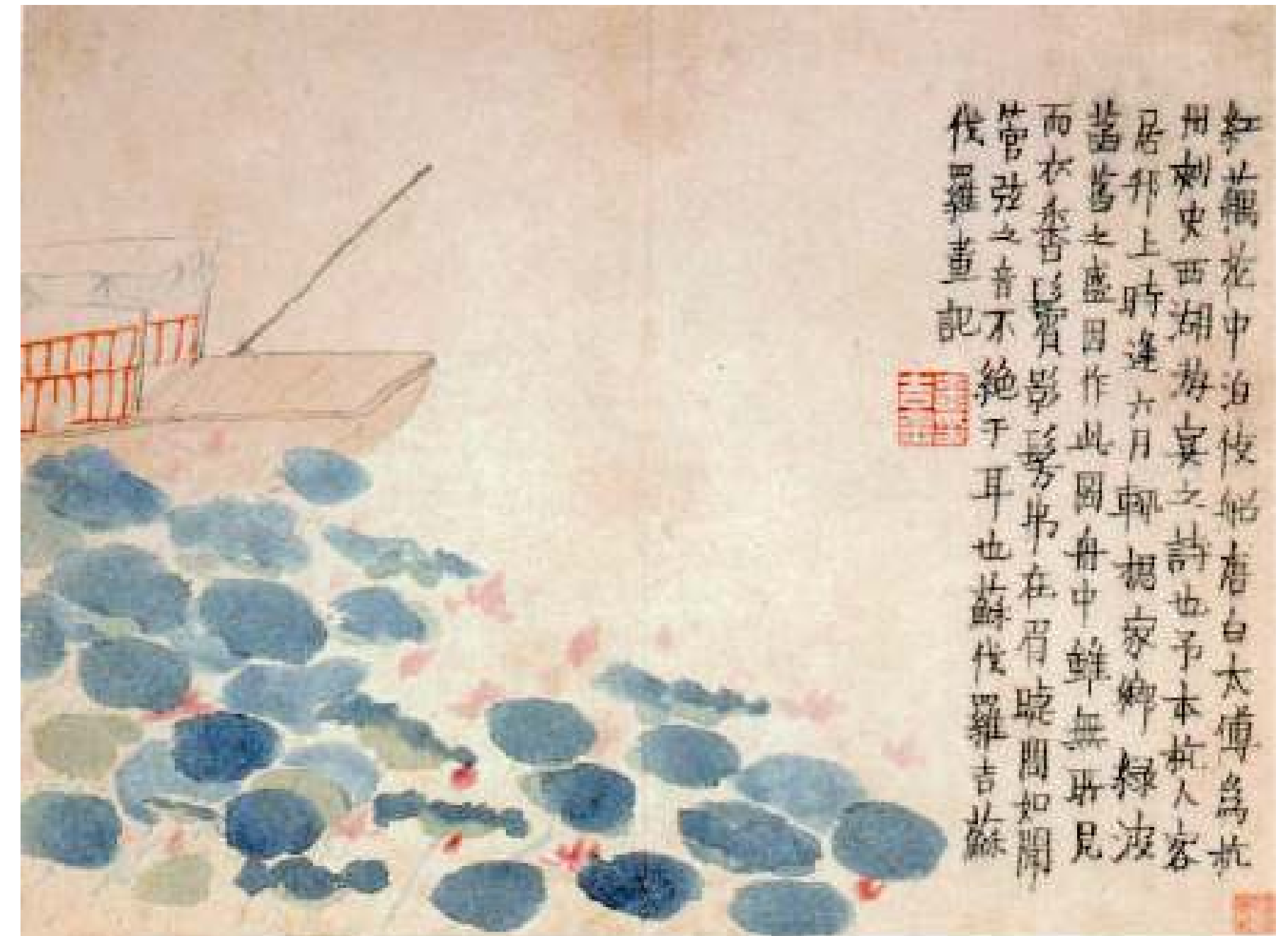
中國書畫的寫真和寫意

花鳥蟲魚工筆畫



惲壽平花卉冊（選二開）清.jpg

寫意畫



金農山水冊（之一）清

中國的寫意畫固然具有抽象之簡約風格,即使是寫真畫如宮庭畫師的花鳥蟲魚工筆畫,亦說不上寫實,無論色彩,線條和外形,總帶有一種虛假之感覺,只要拿西方由希臘,羅馬以降之雕塑及油畫相比較,便知分別,西方抽象主義出現前,藝術創作崇尚迫肖自然,而中國藝術,顯然有不同之追求。



近是一紙出，離山是魚不不物形
宜只不在不西距見水蟲莫，事卻
不看淺染辨東當卻見鳥又現畫，
畫近深色分麼適，花，活繪節在
意，團墨，什從賞山，物靈究細俱
寫看一的上是但觀是水人活講的神



朱耷湖石雙鳥圖軸清.jpg



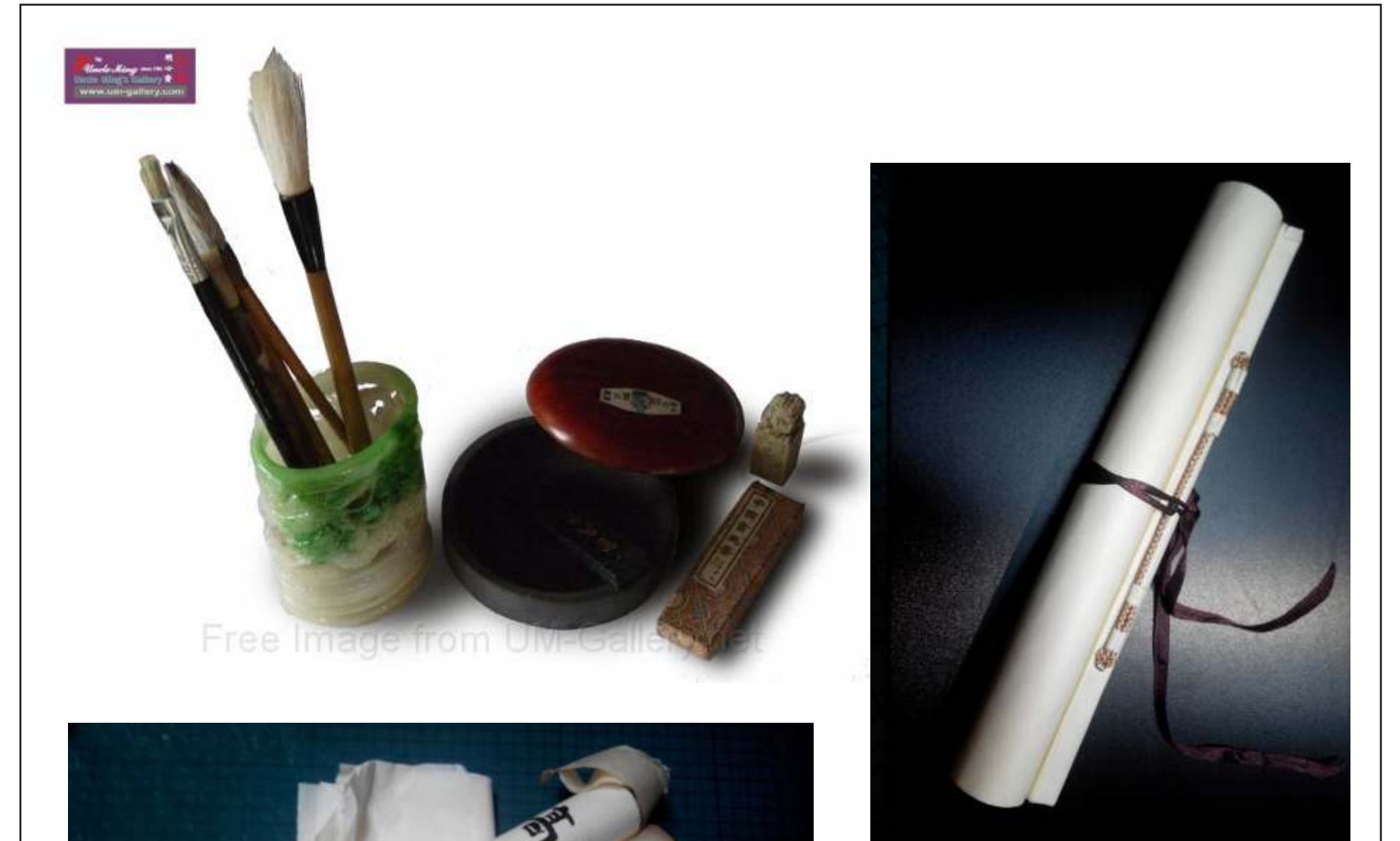
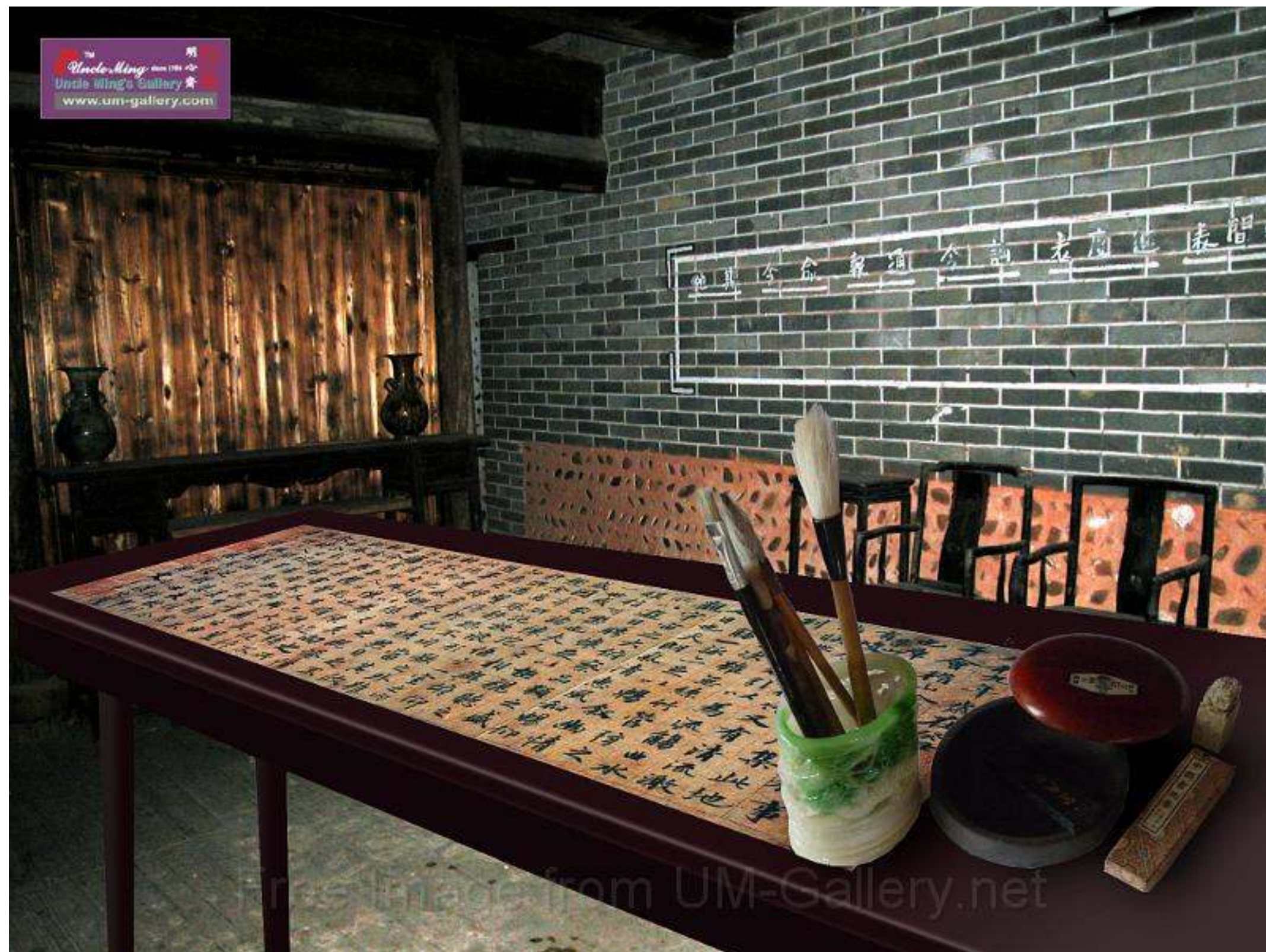
朱耷山水花鳥冊清.jpg



Free image from UM-Gallery.net

中國書畫裝裱

除了畫工，中畫之裝裱亦自成一格，有嚴謹的規格和樣式，好之裝裱，猶如綠葉，令字畫的優美之處，完全顯露，兩者相得益彰。不輕易破損之處，由於傳方，更要之技師，手藝巧奪天工，令人嘆為觀止，無法找出破損之處。



舊畫翻新或破畫復修，更要祖傳舊紙及舊墨來配合原畫紙質，技術上乘之技師，手藝巧奪天工，令人嘆為觀止。

中國書畫裝裱樣式 1-壓鏡

除了畫工，中畫之裝裱亦自成一格，有嚴謹的規格和樣式，好的裝裱，猶如綠葉，令字畫的優美之處完全顯露，兩者相得益彰。由於裝裱的工序和物料都是家傳秘技，不輕易外傳，故業內人士，都是世代以裝裱為業，漿糊配方，亦是自行配製，至於舊畫翻新或破畫復修，更要祖傳舊紙及舊墨來配合原畫紙質，技術上乘之技師，手藝巧奪天工，令人嘆為觀止，無法找出破損之處。



綾邊

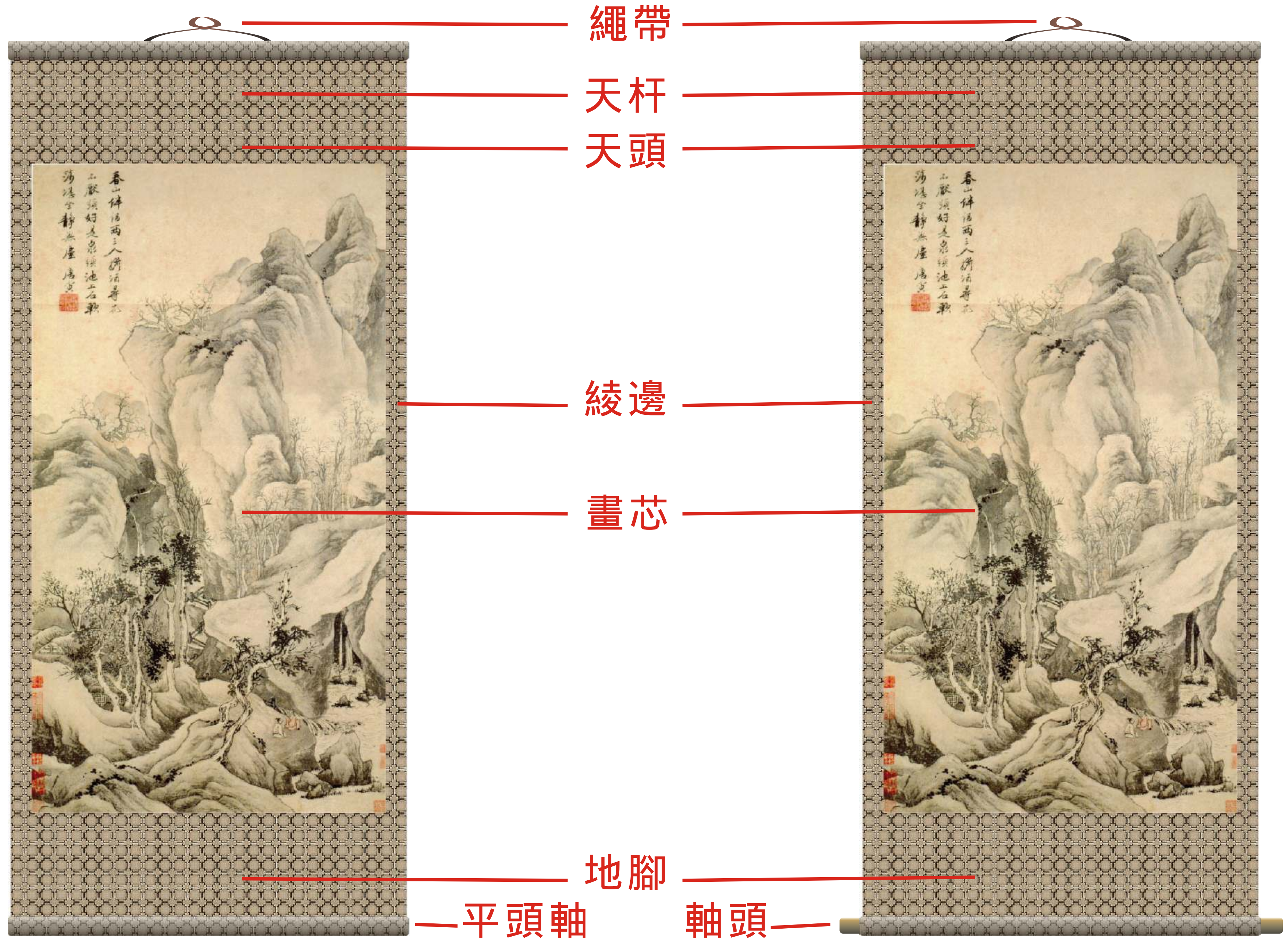
畫芯

鏡框



懋壽平花卉冊（選二開）清.jpg

中國書畫裝裱樣式 2-立軸



唐寅春山伴侶圖軸_明

中國書畫裝裱樣式 3-出線,包邊



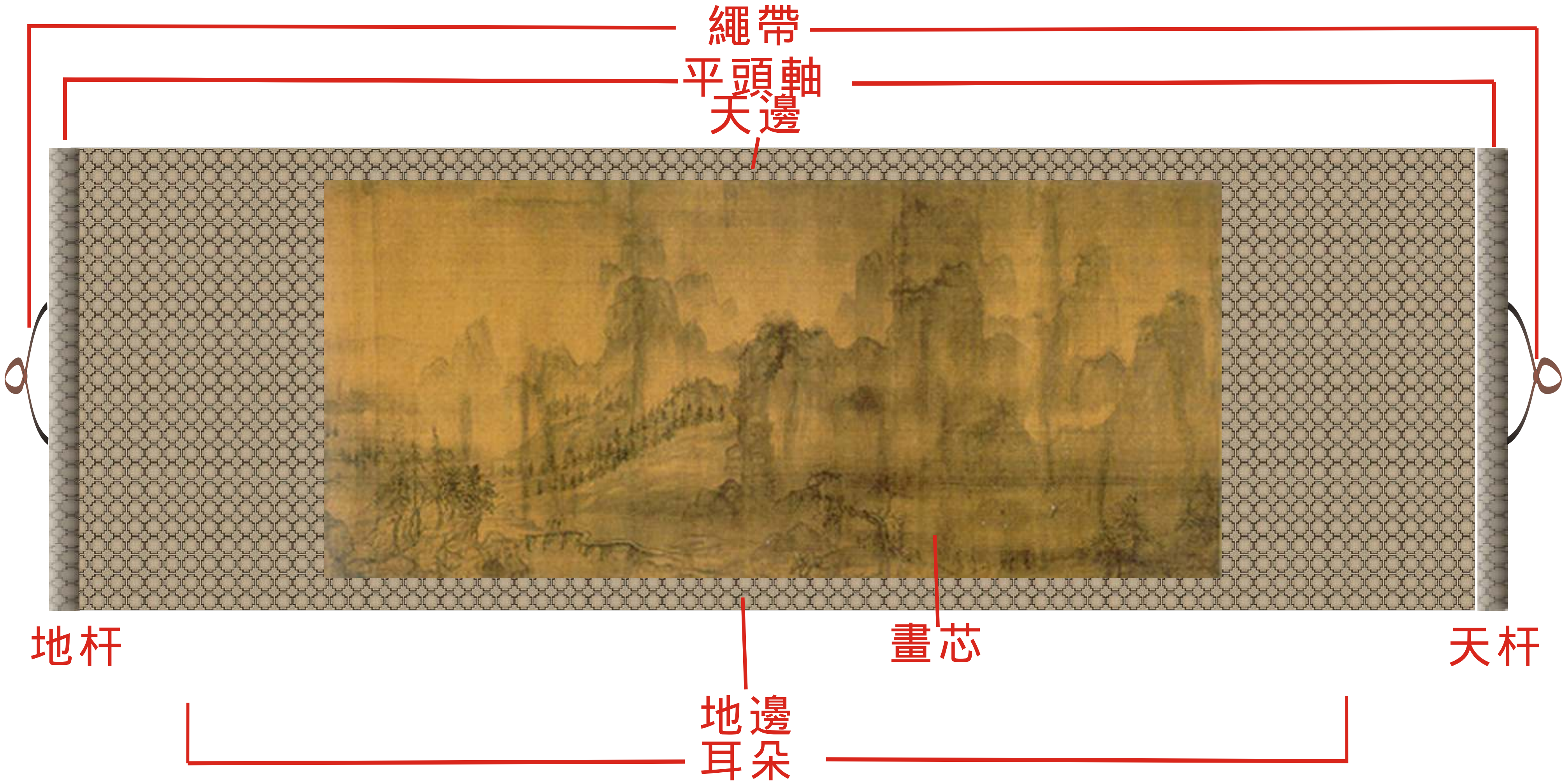
唐寅春山伴侶圖軸_明.jpg



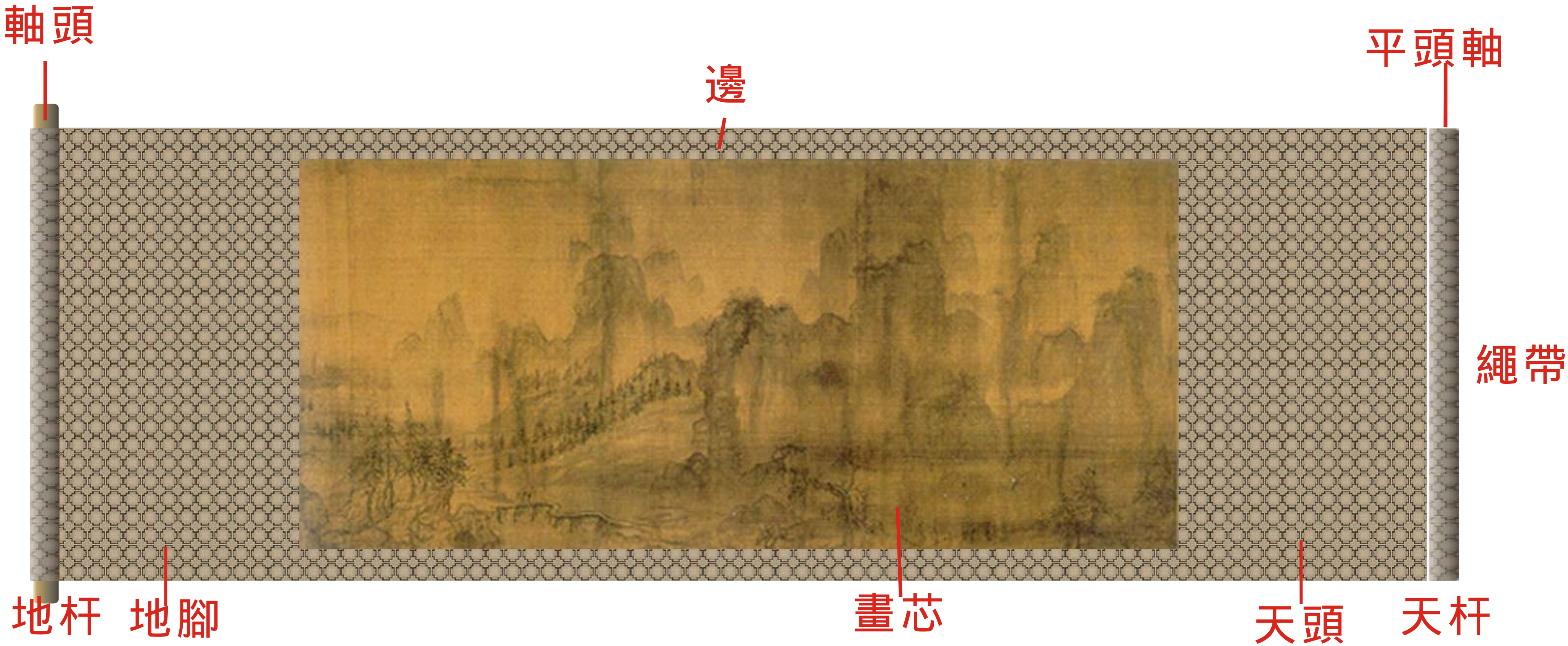
惲壽平花卉冊（選二開）清.jpg

包邊

中國書畫裝裱樣式 4-橫披



中國書畫裝裱樣式 5-手卷



中國書畫裝裱樣式 6-壓鏡條屏(2,4,6,8,12條)



惲壽平花卉冊（選二開）清 .jpg

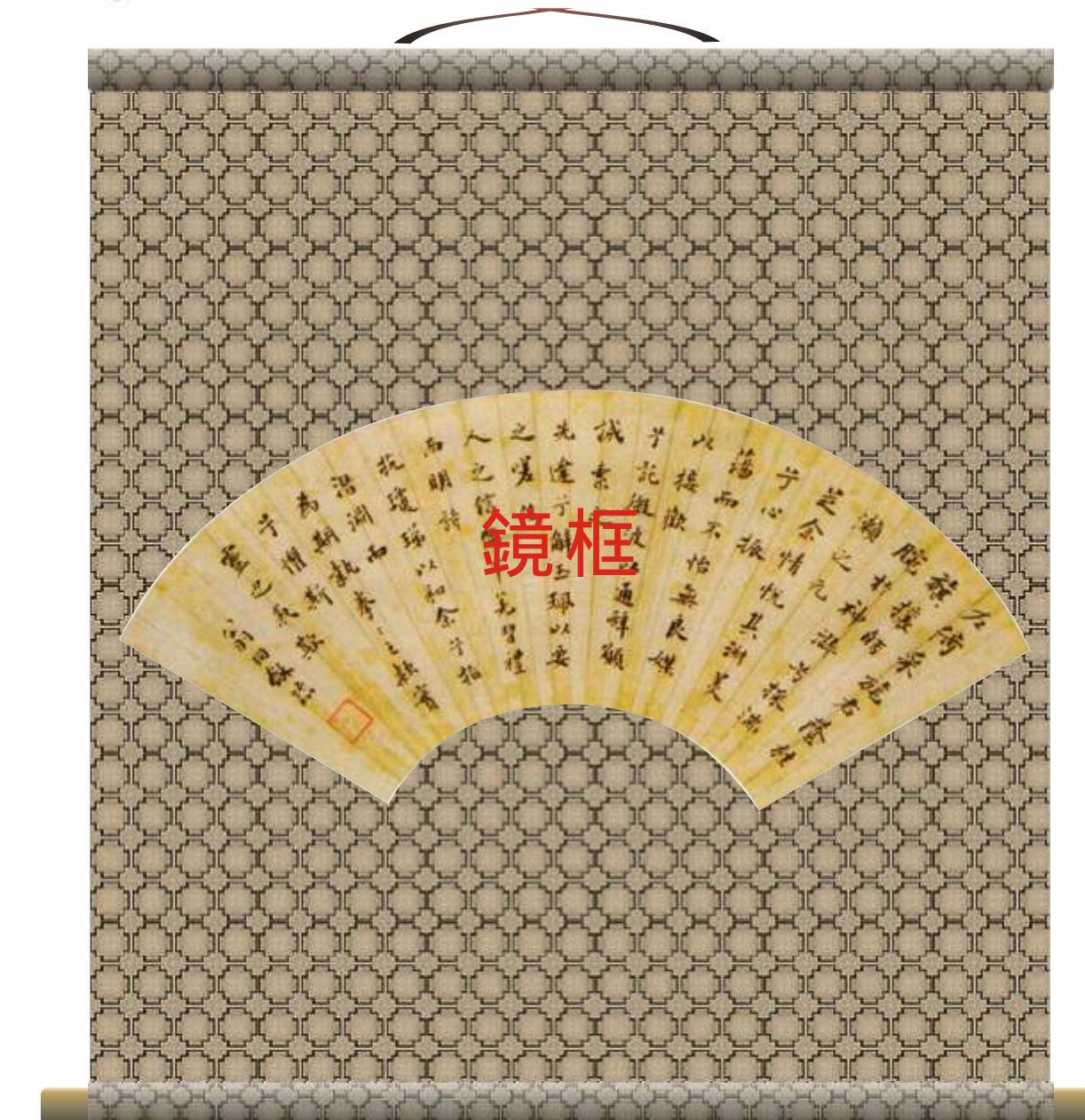
中國書畫裝裱樣式 7-立軸條屏(2, 4, 6, 8, 12條)



中國書畫裝裱樣式 8-壓鏡扇面



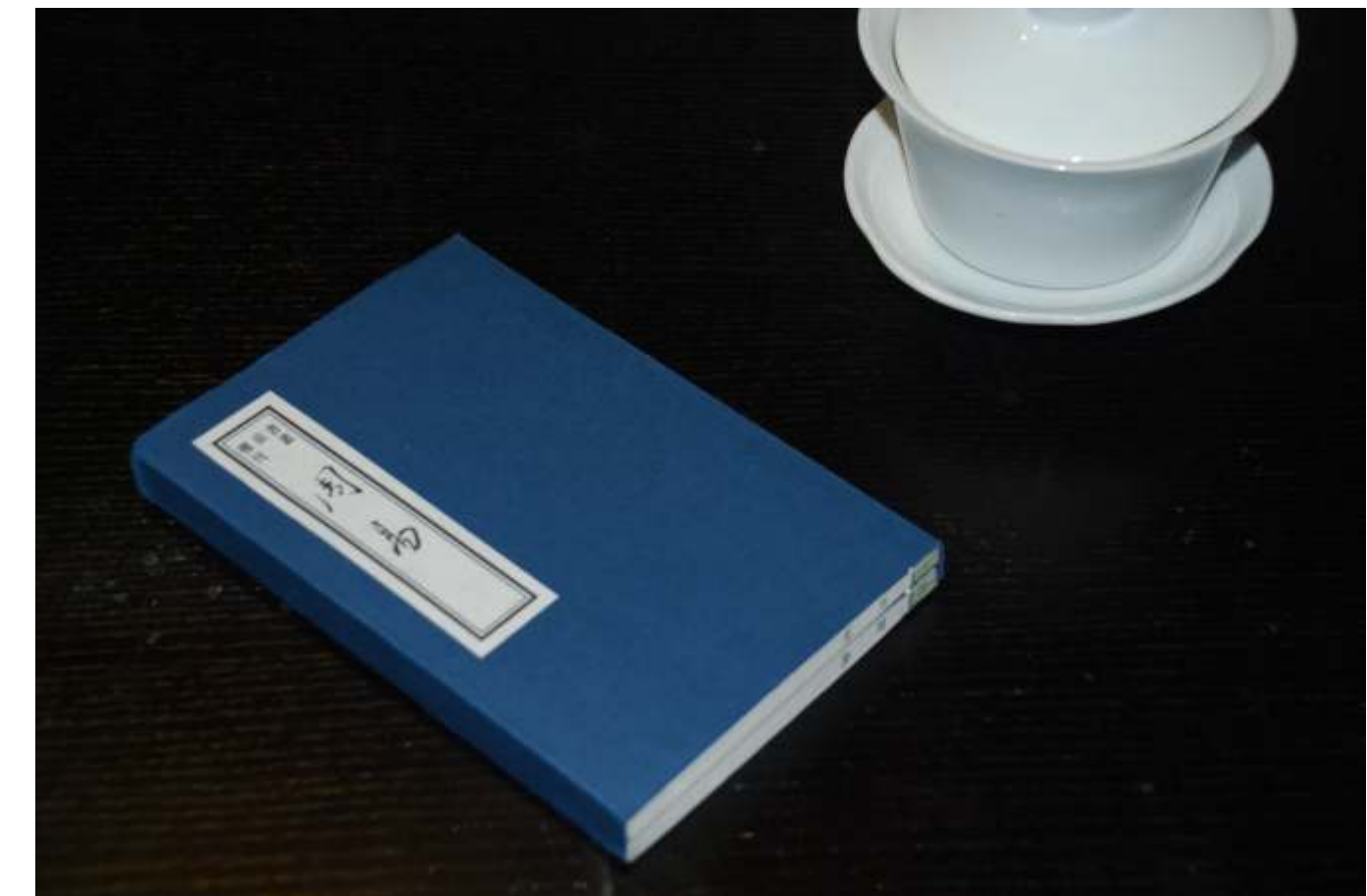
中國書畫裝裱樣式 9-立軸扇面



中國書畫裝裱樣式 10-集錦裝



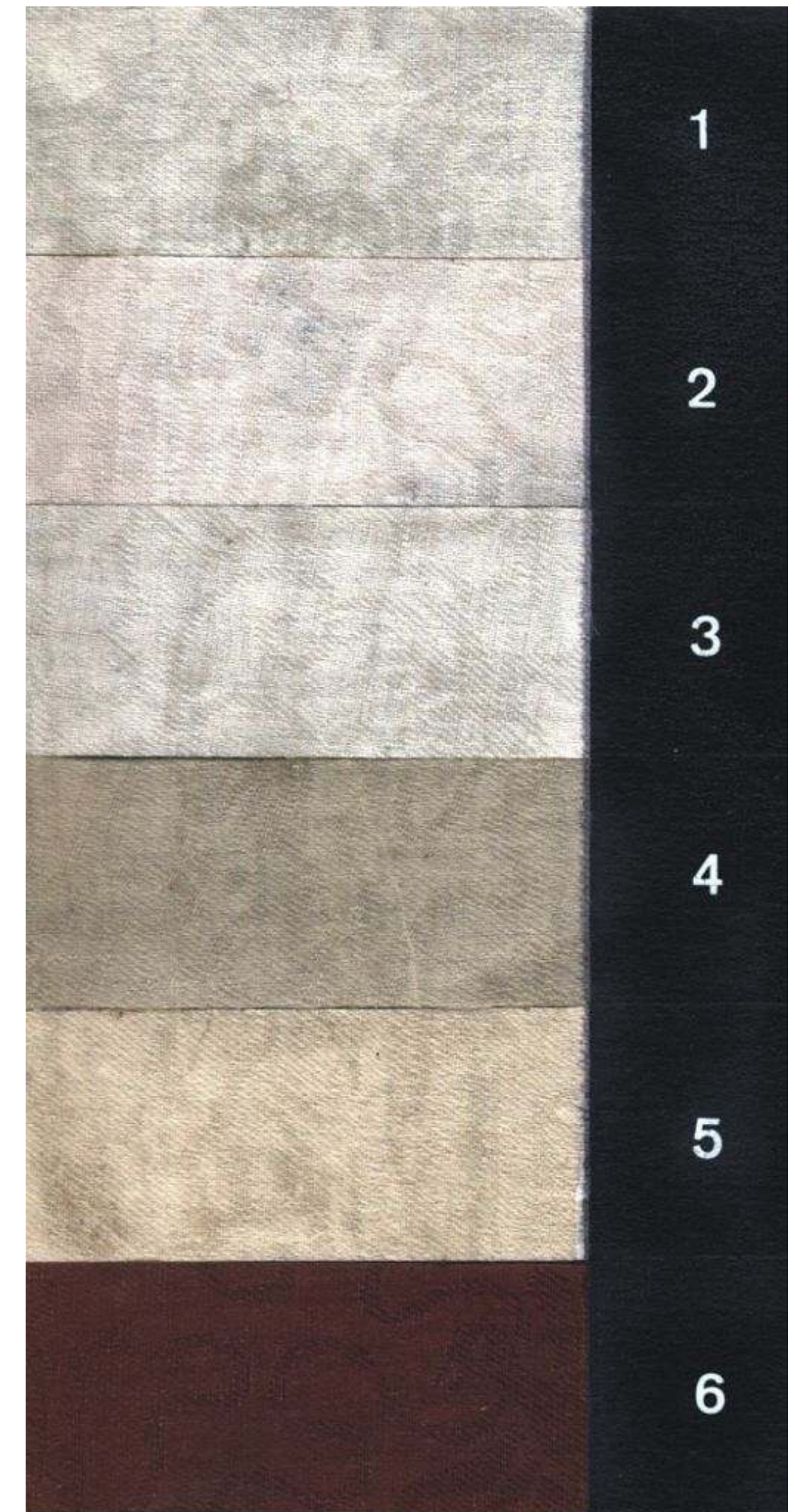
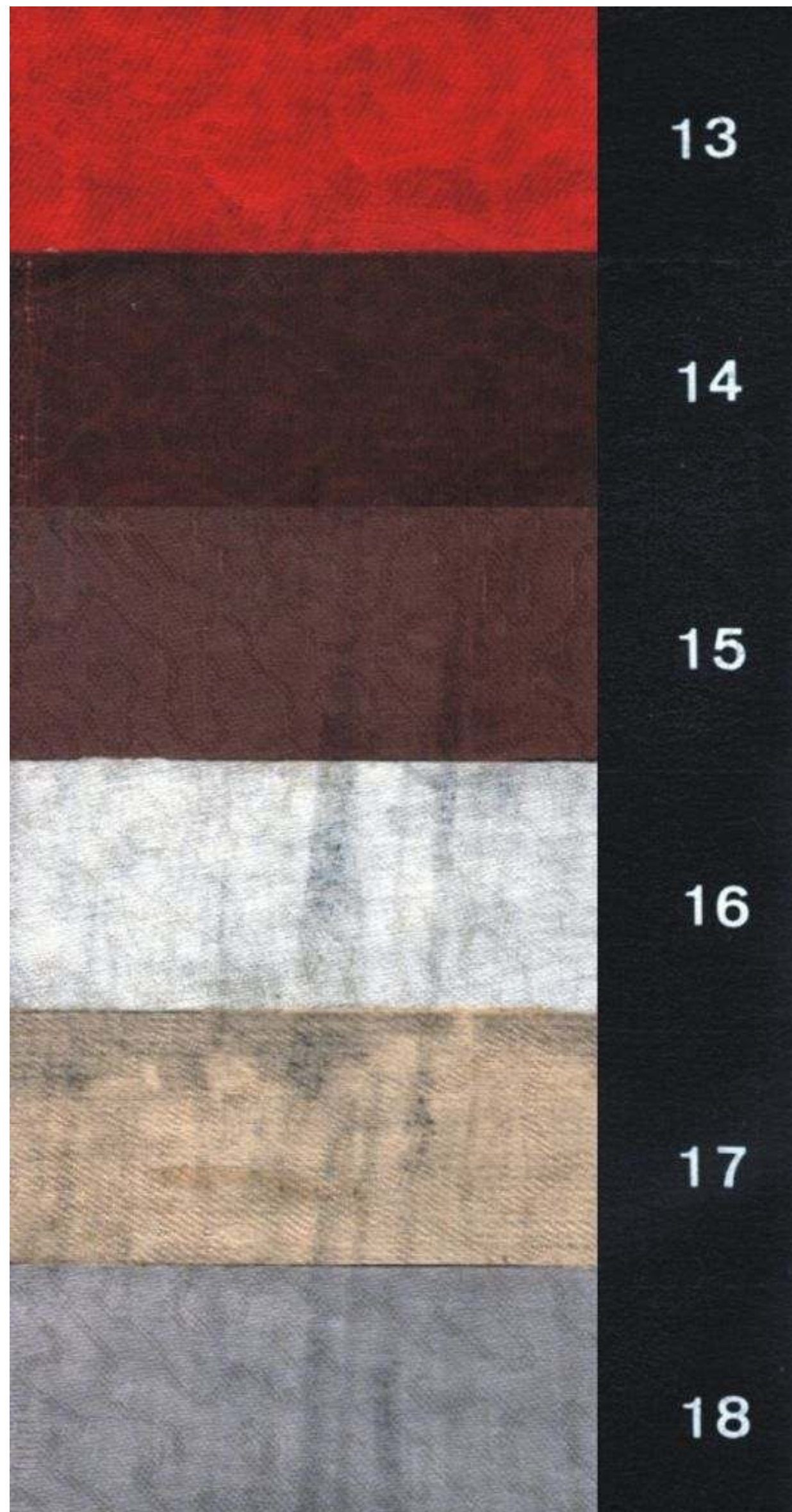
中國書畫裝裱樣式 11-冊頁



中國書畫裝裱材料 1-宣紙



中國書畫裝裱材料 2-綾邊



中國書畫裝裱材料 3-掛耳



中國書畫裝裱材料 4-框



金屬鋁框



木質框



壓紋木質框